

# L'arbre des 4 Saisons

Chers parents, grands-parents, éducateurs et enseignants,

Avec le jeu, *L'arbre des 4 saisons*, nous souhaitons faire découvrir aux jeunes enfants les richesses et particularités de chacune des saisons. Nous pouvons les reconnaître en observant la Nature, les animaux, les états du marché ou la façon dont nous nous habillons.

A travers de belles illustrations colorées et un arbre en volume, laissez-vous emporter au fil des saisons. Le livret pédagogique, fourni dans ce jeu, vous donnera des informations amusantes et scientifiques sur l'été, le printemps, l'automne et l'hiver ainsi qu'un calendrier des fruits et légumes de saison. N'hésitez pas à le découvrir avec les enfants.

Ce jeu bénéficie également de nombreux intérêts pédagogiques, notamment la mémorisation et la représentation dans l'espace, ainsi que le développement du langage.

Bon jeu !

L'équipe de Bioviva

## Règle du jeu

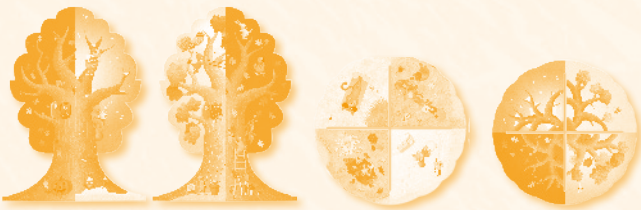
Découvre et apprends les caractéristiques de chaque saison.

Quels fleurs et légumes poussent au printemps ? A quelle saison correspondent le tournesol et l'abricot ? Que ramasse-t-on en automne ? Où se cache la chouette en hiver ?

Complète vite ce magnifique arbre en volume avant que le vent ne se lève !

Durée : 20 minutes - De 1 à 4 joueurs

### Contenu



2 plaques « arbre »

1 plaque « bas »

1 plaque « milieu »



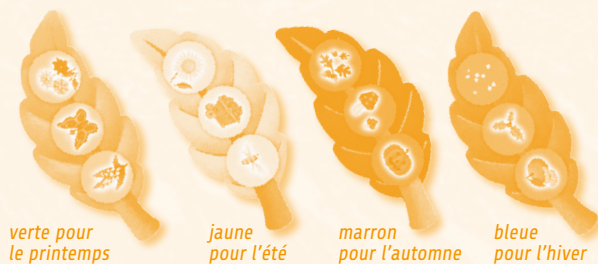
12 jetons « saison »



3 jetons « vent »



3 jetons « scie »



verte pour le printemps

jaune pour l'été

marron pour l'automne

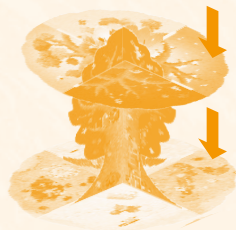
bleue pour l'hiver

4 feuilles « aide-mémoire »

### Mise en place de l'arbre

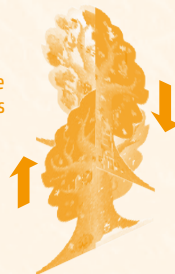
Encastrez les 2 plaques « arbre » l'une dans l'autre de manière à ce qu'elles se croisent et que les 4 saisons soient représentées dans chaque angle :

- Angle vert pour la saison du printemps
- Angle jaune pour la saison de l'été
- Angle marron pour la saison de l'automne
- Angle bleu pour la saison de l'hiver



Enfilez ensuite la plaque « bas » par le haut afin qu'elle vienne se poser délicatement sur les racines de l'arbre en suivant le même code couleur.

Enfin, enfilez la plaque « milieu » sur l'arbre jusqu'à ce qu'elle se pose sur l'encoche prévue à cet effet en suivant le même code couleur.



### Règles du jeu pour les enfants à partir de 3 ans

#### Cherche et Trouve

##### But du jeu

Tous les joueurs s'entraident pour gagner.

Pour cela, il faut compléter au moins 3 saisons de l'arbre avec les 3 jetons correspondants avant que les 3 jetons « scie » n'aient été retournés.

##### Mise en place

Placez les jetons « saison » et les jetons « scie » face cachée dans le couvercle de la boîte.

Mettez de côté les 3 jetons « vent » qui ne serviront pas pour cette partie.

Placez l'arbre au centre de la table.

Disposez les 4 feuilles « aide-mémoire » de telle sorte qu'elles soient visibles de tous.

##### Début du jeu

Le plus jeune joueur commence.

Il pioche un jeton dans le couvercle de la boîte, le regarde et cherche sur quelle face de l'arbre il se situe. S'il ne trouve pas, il regarde la feuille « aide-mémoire » correspondante :

- Feuille verte pour le printemps
- Feuille jaune pour l'été
- Feuille marron pour l'automne
- Feuille bleue pour l'hiver

Il peut aussi demander aux autres joueurs de l'aider.

Le joueur dépose ensuite le jeton dans l'arbre, dans la saison correspondante.

C'est ensuite au joueur à sa gauche de piocher un jeton.



Si un joueur pioche un jeton « scie », cela signifie un « danger » pour l'arbre. Le joueur pose ce jeton au pied de l'arbre et c'est au joueur suivant de piocher un jeton dans le couvercle de la boîte.

##### Fin de partie

Si les 3 jetons « scie » sont découverts avant qu'au moins 3 saisons de l'arbre ne soient complétées, **les joueurs ont perdu tous ensemble**. Le bûcheron est passé par là...

Si au moins 3 saisons de l'arbre sont entièrement complétées avant que les 3 jetons « scie » ne soient découverts, **les joueurs ont gagné tous ensemble**.

On peut aussi jouer seul à l'arbre des 4 saisons en suivant les règles ci-dessus.

### Règles du jeu pour les enfants à partir de 5 ans

#### Le mémo des saisons

##### But du jeu

Compléter en premier la (les) saison(s) située(s) face à lui.

Chaque saison comporte 3 jetons « saison ».

##### Mise en place

Placez les jetons « saison » et les 3 jetons « vent » face cachée dans le couvercle de la boîte.

Mettez de côté les 3 jetons « scie » qui ne serviront pas pour cette partie.

Placez l'arbre au centre de la table.

Chaque joueur choisit une saison et s'assoit en face de sa saison. Si les joueurs n'arrivent pas à se mettre d'accord, c'est le plus jeune joueur qui choisit en premier sa saison.

- A 2 joueurs, chacun choisit 2 saisons et s'assoit en face.
- A 3 joueurs, chacun choisit une saison, la saison restante sera complétée par tout le monde.
- A 4 joueurs, chacun choisit une saison.

Chaque joueur place devant lui la (les) feuille(s) « aide-mémoire » correspondant à sa (ses) saison(s).

##### Début du jeu

Le plus jeune joueur commence. Il pioche un jeton dans le couvercle de la boîte, le regarde et le montre aux autres joueurs.

- Si le jeton correspond à sa (ses) saison(s), il le place dans l'arbre.
- Si le jeton ne correspond pas à sa (ses) saison(s), il repose le jeton face cachée dans le couvercle de la boîte.

**NB** : A trois joueurs, si le jeton correspond à la saison qui n'a pas de joueur, le joueur place le jeton dans l'arbre.

- Si le jeton pioché est le jeton « vent », l'arbre tourne d'une saison dans le sens « printemps-été-automne-hiver », soit le sens des aiguilles d'une montre.

Les joueurs se retrouvent donc avec une nouvelle saison à compléter et le jeton « vent » est replacé dans le couvercle de la boîte face cachée.

C'est ensuite au joueur à sa gauche de piocher un jeton dans le couvercle de la boîte.

##### Fin de partie

Le joueur qui réussit le premier à compléter la(les) saison(s) située(s) face à lui remporte la partie.

##### Astuce :

Mémorisez bien les emplacements des jetons « saison » et des jetons « vent », cela vous sera utile soit pour compléter votre saison soit pour faire tourner l'arbre et récupérer des saisons presque complétées. 😊

Retrouvez-nous sur [www.bioviva.com](http://www.bioviva.com) !

Bioviva, les jeux naturellement drôles et drôlement naturels !