



CRÉATEUR DE
**JEUX QUI FONT
DU BIEN**



ENIGMES?

ENVIRONNEMENT

Afin de vous accompagner dans ces moments de confinement et pour jouer en famille, nous vous proposons 20 cartes et une règle adaptée de notre jeu **Enigmes - Environnement !**

Règle du jeu

- 1 Mélanger les cartes puis les placer en pile pour former la pioche.
- 2 Le plus jeune joueur commence. Il est le meneur pour ce tour de jeu. Ce sera ensuite au joueur situé à sa gauche d'être meneur et ainsi de suite. Il pioche une carte sans la montrer aux autres joueurs.
- 3 Il annonce le thème de la carte, indiqué en haut de la carte (par exemple : Biodiversité).
- 4 Il énonce le premier indice. Tous les autres joueurs ont le droit de répondre en même temps et de donner autant de réponses qu'ils le souhaitent. Si personne n'a trouvé la réponse, il lit le second indice. Et ainsi de suite.

Fin de la partie

Le joueur ayant collecté le plus de cartes remporte la partie.



Disponible sur
www.bioviva.com



ECO-CONCEPTION
ET PRODUCTION
RESPONSABLE



FABRICATION
FRANÇAISE



Notre planète

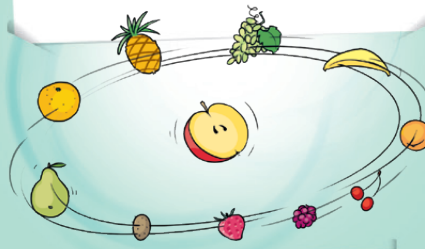
- 1 Chacune d'entre nous désigne une période pendant laquelle le climat est à peu près constant.
- 2 Nous sommes dues à l'inclinaison de la Terre sur son axe.
- 3 Nous sommes inversées entre les hémisphères Nord et Sud.
- 4 Les équinoxes et les solstices nous séparent.
- 5 En Europe, nous sommes l'hiver, le printemps, l'été et l'automne.



SAISONS

Biodiversité

- 1 Je contiens une ou plusieurs graines.
- 2 Je succède à la fleur.
- 3 Je pousse sur une plante.
- 4 Je suis un aliment sucré, souvent consommé cru pour le dessert.
- 5 Je peux être pomme, banane, pêche, framboise, prune, orange...



FRUIT

Notre planète

- 1 Je forme un relief.
- 2 Je me suis formée il y a des millions d'années par le mouvement des plaques tectoniques.
- 3 J'abrite des glaciers.
- 4 Les marmottes et les bouquetins vivent sur mes versants.
- 5 L'Everest est la plus haute du globe.



MONTAGNE

Energie

- 1 Je suis un astre 100 fois plus gros que la Terre.
- 2 Dans mon noyau, la température atteint 15 millions de degrés !
- 3 Sur Terre, je suis responsable des climats, des vents, de la pluie...
- 4 En une heure, je fournis l'équivalent de l'énergie consommée pendant un an sur Terre.
- 5 Je suis l'étoile de notre Système solaire.



SOLEIL



JEUX BIENVEILLANTS
POUR PETITS
ET GRANDS



SENSIBILISATION
AU RESPECT
DE LA PLANÈTE

Disponible sur

www.bioviva.com



ECO-CONCEPTION
ET PRODUCTION
RESPONSABLE



FABRICATION
FRANÇAISE

Ressources naturelles

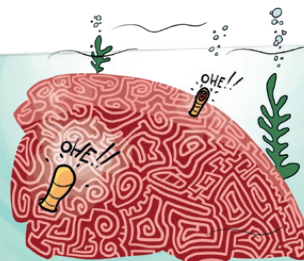
- 1 On me cultive essentiellement en Asie.
- 2 Je possède des vertus stimulantes.
- 3 On boit mes feuilles séchées en infusion.
- 4 Je suis l'une des boissons les plus consommées dans le monde.
- 5 Les Anglais adorent me boire vers 17h00.



THÉ

Biodiversité

- 1 Je suis un minuscule animal marin.
- 2 Je vis en colonies de plusieurs milliers d'individus.
- 3 Mes colonies abritent de nombreux poissons.
- 4 Dans les mers chaudes, je forme des récifs peu profonds.
- 5 Mon récif le plus connu est la Grande Barrière, au large de l'Australie.



CORAIL

Ressources naturelles

- 1 Je suis une matière dure et renouvelable.
- 2 On me réduit en pâte pour fabriquer le papier.
- 3 Le menuisier et l'ébéniste me travaillent.
- 4 Je suis aussi utilisé pour faire du feu.
- 5 Je constitue le tronc, les branches et les racines des arbres.



BOIS

Notre planète

- 1 Je caractérise le temps qu'il fait au cours de l'année dans une région.
- 2 Je peux être froid, chaud ou tempéré.
- 3 On me définit aussi de façon plus précise : tropical, désertique, polaire...
- 4 Dans chaque région, j'influence l'installation des animaux et des plantes.
- 5 Les climatologues m'étudient.



CLIMAT



Ressources naturelles

- 1 Je suis un métal précieux.
- 2 On m'extraît des mines et des rivières.
- 3 Mes pépites sont très recherchées.
- 4 Je suis jaune et brillant.
- 5 Je suis utilisé pour fabriquer des lingots, des bijoux et des pièces électroniques.



OR

Biodiversité

- 1 Je suis un végétal.
- 2 Certains de mes semblables peuvent vivre plus de 1 000 ans !
- 3 Le plus volumineux est un séquoia.
- 4 Je comporte un tronc et des branches portant mes feuilles.
- 5 A plusieurs, nous formons une forêt.



ARBRE

Biodiversité

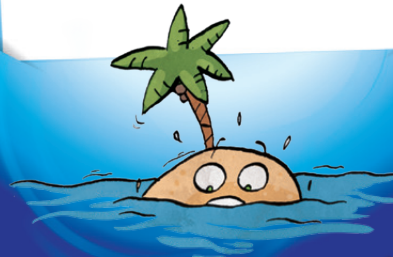
- 1 Je suis un animal dont la température du corps varie.
- 2 Moi et mes semblables pondons presque tous des œufs.
- 3 Certains d'entre nous apprécient l'eau mais nous avons tous des poumons pour respirer.
- 4 Mon corps est recouvert d'écailles.
- 5 Je regroupe les crocodiles, les lézards, les tortues, les serpents...



REPTILE

Notre planète

- 1 Je suis entourée d'eau.
- 2 J'émerge d'un océan, d'une mer, d'un lac ou d'un cours d'eau.
- 3 Regroupées à plusieurs, nous formons un archipel.
- 4 L'Australie et le Groenland sont les plus grandes d'entre nous.
- 5 Sur Terre, nous sommes plus de 300 000 !



ÎLE



JEUX BIENVEILLANTS
POUR PETITS
ET GRANDS



SENSIBILISATION
AU RESPECT
DE LA PLANÈTE

Disponible sur

www.bioviva.com



ECO-CONCEPTION
ET PRODUCTION
RESPONSABLE



FABRICATION
FRANÇAISE



Energie

- 1 On me fabrique dans les centrales nucléaires, hydrauliques, avec des éoliennes ou des panneaux solaires.
- 2 J'existe aussi à l'état naturel sous forme d'éclair.
- 3 Je circule dans des fils ou des câbles.
- 4 Tu appuies sur un interrupteur pour laisser passer mon courant.
- 5 On peut me stocker dans une pile ou dans une batterie.



ÉLECTRICITÉ

Notre planète

- 1 Je suis une immense enveloppe de gaz qui entoure la Terre.
- 2 Sans moi, il n'y aurait pas de vie sur Terre.
- 3 Je permets aux êtres vivants de respirer.
- 4 Je filtre les rayons nocifs du Soleil.
- 5 Composée principalement d'azote et d'oxygène, on m'appelle aussi « air ».



ATMOSPHÈRE

Ressources naturelles

- 1 On me cultive dans les régions tropicales.
- 2 Je pousse sur un arbuste.
- 3 Mon épais duvet blanc est extrait des fruits.
- 4 Ma production demande beaucoup d'eau.
- 5 Je suis transformé en fils, puis tissé pour fabriquer du tissu.



COTON

Biodiversité

- 1 Je désigne l'ensemble des animaux qui vivent dans un endroit.
- 2 Je peux être aquatique, terrestre, marine...
- 3 Je compte des individus de toutes les tailles.
- 4 On me classe souvent suivant mon alimentation : carnivore, herbivore, insectivore...
- 5 J'inclus les mammifères, les reptiles, les insectes, les oiseaux...



FAUNE



JEUX BIENVEILLANTS
POUR PETITS
ET GRANDS



SENSIBILISATION
AU RESPECT
DE LA PLANÈTE

Disponible sur

www.bioviva.com



ECO-CONCEPTION
ET PRODUCTION
RESPONSABLE



FABRICATION
FRANÇAISE



Energie

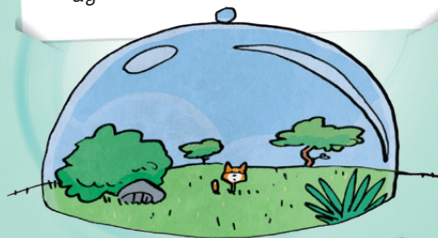
- 1 Je peux être installée sur terre ou en mer.
- 2 Mes plus grands modèles atteignent 160 mètres de haut.
- 3 Je me compose d'un mât, d'une nacelle et d'un rotor portant mes pales.
- 4 Avec la force du vent, je produis de l'électricité.
- 5 Mon ancêtre est le moulin à vent.



ÉOLIENNE

Biodiversité

- 1 Je suis un verbe synonyme de « préserver ».
- 2 Je consiste à défendre quelqu'un ou quelque chose.
- 3 Je suis nécessaire aux animaux et plantes menacés d'extinction.
- 4 Pour cela, des réserves naturelles peuvent par exemple être créées.
- 5 Il existe également une liste rouge où sont notées les espèces en ayant besoin.



PROTÉGER

Ressources naturelles

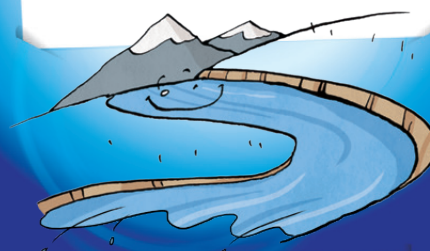
- 1 Je suis une roche sédimentaire friable.
- 2 J'ai l'aspect d'une terre molle, souvent de couleur grise ou verte.
- 3 Imbibée d'eau, je forme une pâte qui durcit à la cuisson.
- 4 Une fois cuite, je suis résistante et imperméable.
- 5 Facilement modelable, je suis utilisée par les potiers.



ARGILE

Notre planète

- 1 Il y a toujours une source à mon origine.
- 2 Je me jette dans un fleuve, un lac ou un autre cours d'eau comme moi.
- 3 L'eau coule dans mon lit.
- 4 Lorsqu'il pleut beaucoup, mon niveau monte : je suis en crue.
- 5 Mon eau douce abrite de nombreux poissons.



RIVIÈRE



JEUX BIENVEILLANTS
POUR PETITS
ET GRANDS



SENSIBILISATION
AU RESPECT
DE LA PLANÈTE

Disponible sur

www.bioviva.com



ECO-CONCEPTION
ET PRODUCTION
RESPONSABLE



FABRICATION
FRANÇAISE